

**ESTRUCTURA ORGANICA DEL GAD MUNICIPAL DE PALORA**

CONCEJO MUNICIPAL

CONCEJO MUNICIPAL

ALCALDIA

JUNTA CANTONAL DE PROTECCION DE DERECHOS, NIÑEZ Y ADOLESCENCIA

EMPRESA MUNICIPAL DE AGUA POTABLE Y ALCANTARILLADO

CUERPO DE BOMBEROS DEL CANTÓN PALORA

SECRETARIA GENERAL

DIRECCIÓN JURIDICA

CONCEJO CANTONAL DE PROTECCION DE DERECHOS

COMUNICACIÓN SOCIAL

DIRECCIÓN ADMINISTRATIVA

REGISTRO DE LA PROPIEDAD

DIRECCIÓN FINANCIERA

Talento Humano

Comisaría Municipal

Administrador de Camal

Compras Públicas

Unidad de Sistemas

Bodega Municipal

Tesorería

Contabilidad

DIRECCIÓN DE PLANIFICACIÓN INSTITUCIONAL Y ORDENAMIENTO TERRITORIAL

DIRECCIÓN DE OBRAS PUBLICAS

DIRECCIÓN DE INCLUSIÓN SOCIAL Y ECONOMIA SOLIDARIA

Transporte terrestre, Tránsito y Seguridad Vial

Avalúos y Catastros

Planificación Estratégica

Ordenamiento Territorial

Unidad Estudios y Proyectos

Unidad Técnica de Fiscalización

Unidad de Gestión Ambiental

Unidad de Equipo Caminero

Unidad de Obras Municipales

Mecánica

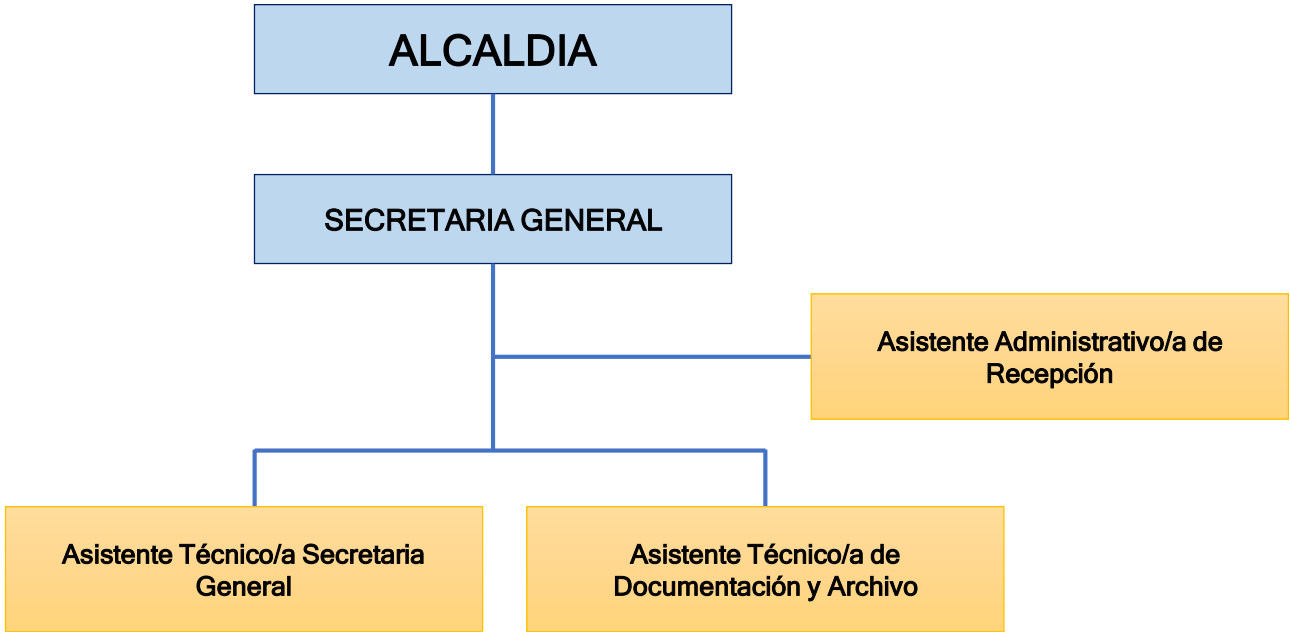
Unidad de Inclusión Social

Unidad de Seguridad Ciudadana

Mesa Técnica de la Pitahaya

Unidad de Turismo, Patrimonio y Cultura

**SECRETARIA GENERAL**



# DIRECCIÓN JURIDICA

ALCALDIA

DIRECTOR/A JURIDICO/A

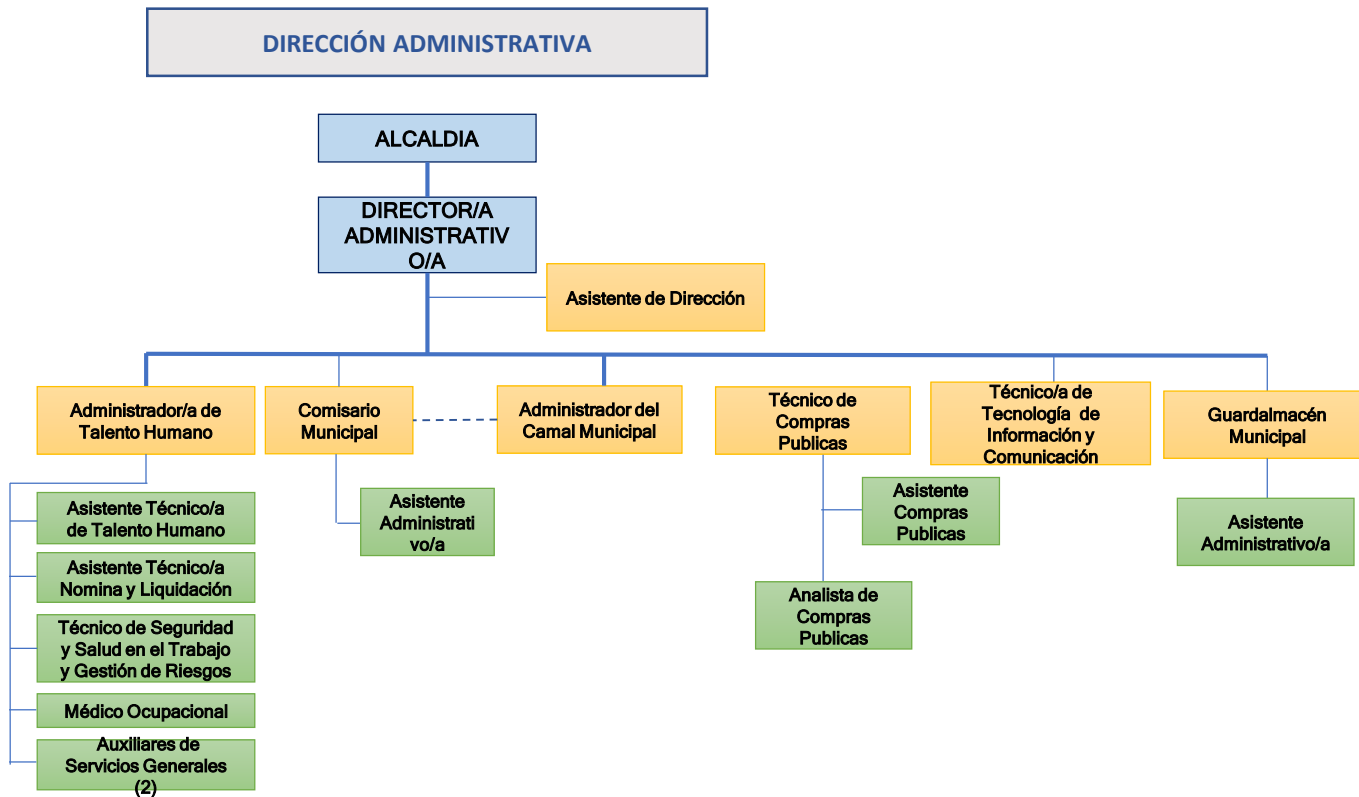
Abogado Uno

Asistente Técnico/a de  
Procesos Jurídicos

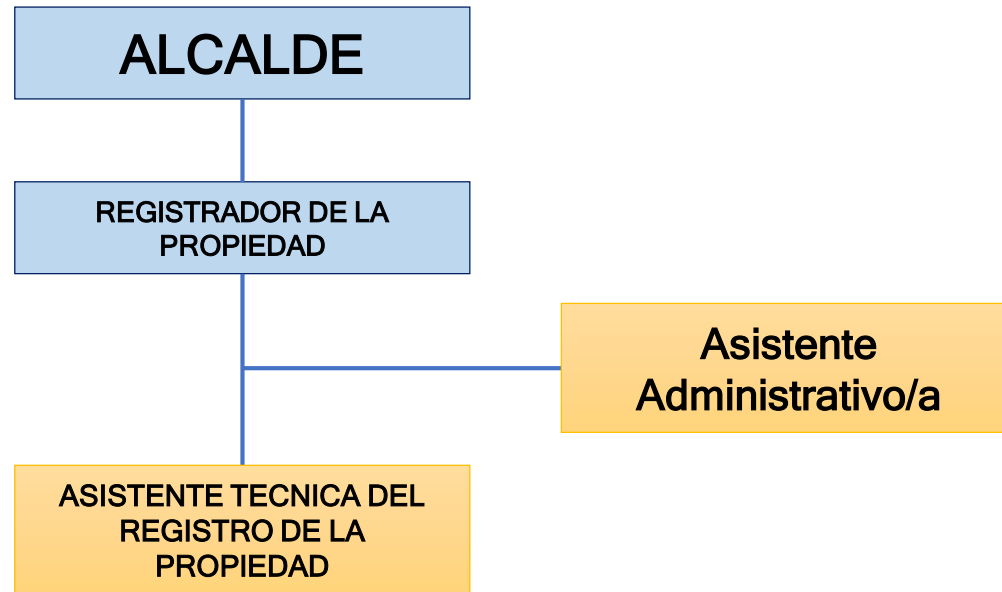
# COMUNICACIÓN SOCIAL

ALCALDIA

Comunicador/a Social



# REGISTRO DE LA PROPIEDAD



**DIRECCIÓN FINANCIERA**

**ALCALDE**

**DIRECTOR/A  
FINANCIERO/A**

**TESORERO/A  
MUNICIPAL**

**JEFE/A DE  
CONTABILIDAD Y  
PRESUPUESTO**

**Recaudador/a  
Municipal**

**Asistente  
Administrativo/a  
Coactivas**

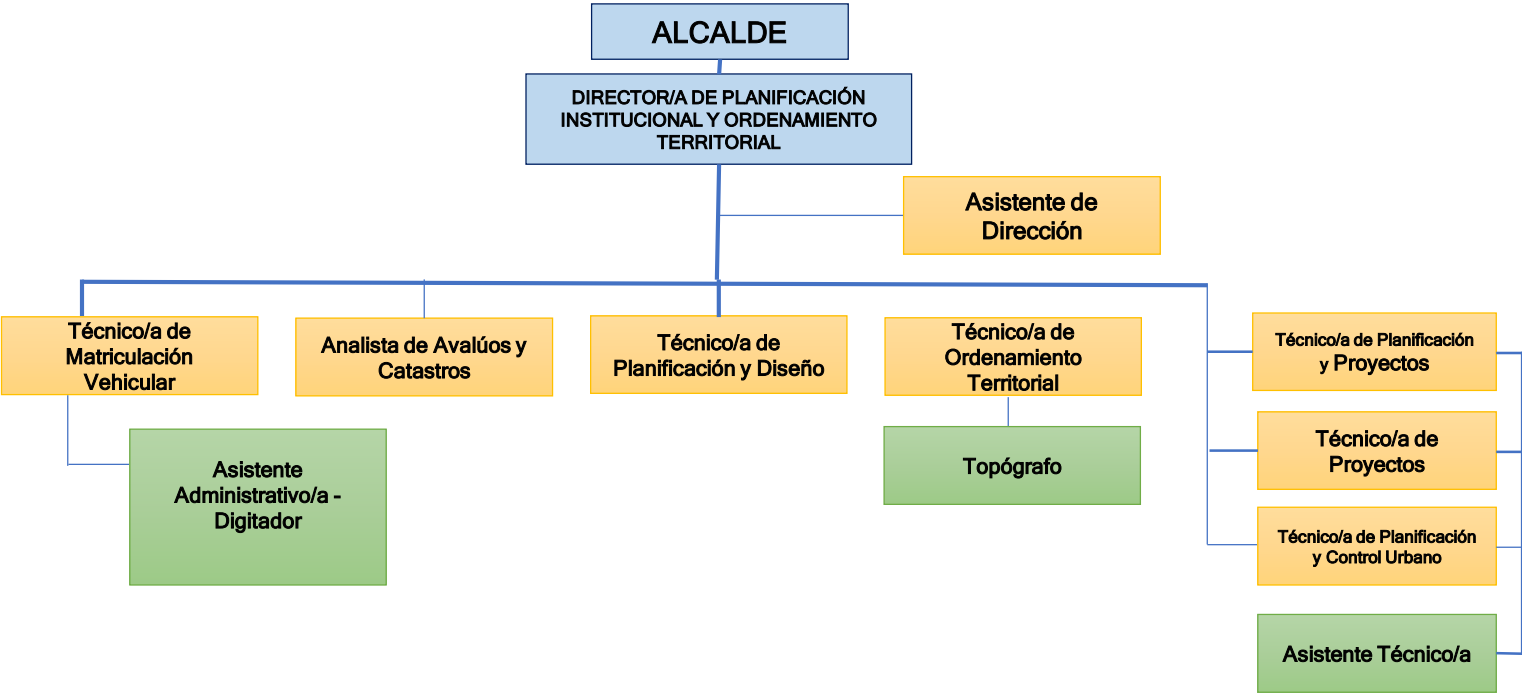
**Analista de  
Contabilidad**

**Técnico/a  
Rentas**

**Asistente  
Técnico/a  
Presupuesto**

**Asistente  
Administrativo/a  
Inventarios**

**DIRECCIÓN DE PLANIFICACIÓN INSTITUCIONAL Y ORDENAMIENTO TERRITORIAL**



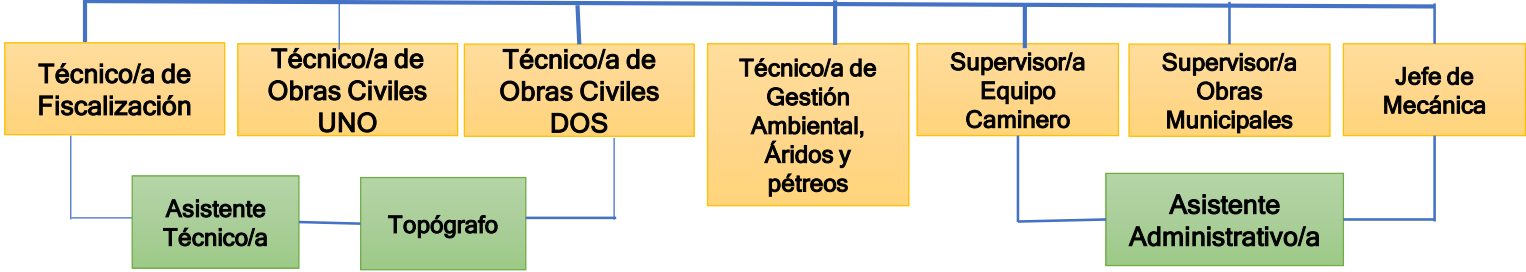


**DIRECCIÓN DE OBRAS Y SERVICIOS PUBLICOS**

**ALCALDE**

**DIRECTOR/A DE OBRAS Y  
SERVICIOS PUBLICOS**

**Asistente de  
Dirección**



**DIRECCIÓN DE OBRAS Y SERVICIOS PUBLICOS**

**ALCALDE**

**DIRECTOR/A DE INCLUSION SOCIAL Y ECONOMÍA SOLIDARIA**

**Asistente de Dirección**

**Técnico/a de Inclusion Social**

**Técnico/a de Seguridad Ciudadana**

**Jefe/a Unidad Técnica de la Pitahaya y otros productos**

**Técnico/a de Turismo, patrimonio y Cultura**

**Técnico/a de Inclusion Social**

**Asistente Técnico/a Inclusion Social**

**Asistente Administrativo/a**

**Técnico/a de la Unidad Técnica de la Pitahaya**

**Asistente Administrativo/a mesa Técnica Pitahaya**

**Asistente Técnico/a Turismo, Patrimonio y Cultura**

**Promotor Comunitario Intercultural**